



Programma Preliminare



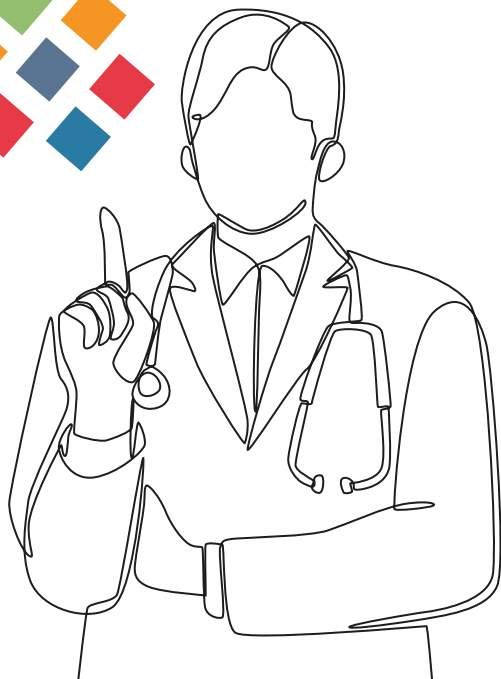
ISTITUTO NAZIONALE TUMORI
IRCCS - Fondazione Pascale

WORKSHOP

LA GESTIONE TERAPEUTICA DEI TUMORI RARI:
NUOVE EVIDENZE NEL TRATTAMENTO DEI SARCOMI E DELLE NENs

Napoli, 2 Ottobre 2023

Hotel Palazzo Alabardieri



Carissimi,

La S.C. di Oncologia Clinica e Sperimentale dei Sarcomi e Tumori Rari, quale centro coordinatore della Rete Oncologica Campana per i Sarcomi e Tumori Rari, già Centro di Eccellenza Europeo ENETs per lo studio e la cura delle neoplasie neuroendocrine, ha voluto organizzare una giornata di incontro tra le figure professionali maggiormente impegnate sul territorio nazionale nell'ambito di tali patologie, nella speranza di offrire spunti di discussione, condivisione e aggiornamento. I Sarcomi e le Neoplasie Neuroendocrine sono generalmente classificati nel grande capitolo dei tumori rari.

Come tutte le neoplasie rare sono caratterizzate da una specifica difficoltà di gestione correlata a numerosi fattori quali le diagnosi tardive o errate, il difficile accesso a terapie e a competenze cliniche adeguate, il numero limitato di evidenze cliniche a causa del basso numero di trials e di pazienti ed, infine, le limitazioni di mercato e quindi di investimenti, che a loro volta generano lo scarso interesse allo sviluppo di nuove terapie da parte delle aziende farmaceutiche.

Nonostante tali premesse, negli ultimi anni stiamo assistendo ad un rapido mutamento del panorama terapeutico in tali patologie.

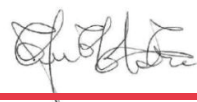
Con l'avvento della terapia traslazionale, della caratterizzazione biomolecolare e della profilazione genica mediante procedure di NGS, anche patologie come i sarcomi presentano almeno potenzialmente un panorama terapeutico più ampio che va oltre i noti schemi di chemioterapia, molto datati e non ancora superati in termini di outcomes.

Allo stesso modo nell'ambito delle Neoplasie Neuroendocrine stiamo assistendo ad una migliore definizione degli approcci terapeutici con studi clinici che certamente disegneranno nuovi percorsi e nuove linee guida di trattamento.

L'Istituto Nazionale Tumori di Napoli ed in particolare la S.C. di Oncologia Clinica e Sperimentale dei Sarcomi e Tumori Rari sono direttamente coinvolti in sperimentazioni cliniche nazionali ed internazionali con l'obiettivo di condividere nuove progettualità e di poter offrire ai pazienti le più recenti opportunità terapeutiche.

Vi aspetto

Salvatore Tafuto



- ◆ 09.00 | 09.10 **SALUTO DI BENVENUTO E INTRODUZIONE**
Alfredo Budillon
- ◆ 09.10 | 09.30 **PRESENTAZIONE E FINALITA' DEL WORKSHOP**
Salvatore Tafuto
- ◆ 09.30 | 10.15 **I REALI CONFINI DEL SEQUENZIAMENTO GENOMICO NEI SARCOMI**
Moderatori: Gerardo Ferrara, Giovanni Grignani, Nicola Normanno
- 09.30 | 09.45 Nei percorsi diagnostici
Annarosaria De Chiara
- 09.45 | 10.00 Nei percorsi terapeutici
Lorenzo D'Ambrosio
- 10.00 | 10.15 Intervengono alla discussione
Monica Cantile, Francesca Collina, Roberta D'Antonio, Luigi Pio Guerrera,
Lorena Incorvaia, Chiara Mignona, Maria Lina Tornesello
- ◆ 10.15 | 13.30 **LE STRATEGIE TERAPEUTICHE NEI STS**
Moderatori: Paolo Delrio, Flavio Fazioli
- UPDATE ALL'APPROCCIO CHIRURGICO**
- 10.15 | 10.30 La Chirurgia Up Front tra livelli di evidenza e criticità
Alessandro Gronchi
- 10.30 | 10.45 L'approccio neoadiuvante
Fernanda Picozzi
- 10.45 | 11.00 Intervengono alla discussione
Antonio Catapano, Diego Cuccurullo, Giampaolo De Palma,
Massimiliano Di Marzo, Salvatore Feliciano, Michele Gallo,
Edoardo Mercadante, Paolo Muto, Roberto Pacelli, Vincenzo Ravo
- 11.00 | 11.30 Coffee break
- LA TERAPIA MEDICA TRA PASSATO E FUTURO**
- 11.30 | 11.45 Standard of care?
Bruno Vincenzi

11.45 | 12.00 Strategie innovative: quali pathways
Lucia Cannella

12.00 | 12.15 Imatinib e Sunitinib: quali Caveat?
Giuseppe Badalamenti

12.15 | 12.30 Imatinib e Sunitinib: le alternative concrete
Antonio Pizzolorusso

12.30 | 13.00 Intervengono alla discussione
Giuseppe Di Lorenzo, Antonio Febbraro, Anna Grimaldi, Liliana Montella
Laura Pesce, Dario Ribera, Annalisa Roscigno, Salvatore Turano

IL PUNTO SUI SARCOMI ULTRA-RARI

13.00 | 13.30 Le evidenze tra epidemiologia e nuove opportunità terapeutiche
Silvia Stacchiotti

13.30 | 14.30 Lunch

◆ 14.30 | 15.00 **LA DIAGNOSI DELLE NENs: NUOVE PROSPETTIVE**
Moderatori: Lorenzo Chiariotti, Renato Franco, Lorena Incorvaia

14.30 | 14.45 Lung-NETs: cosa cambia
Fabiana Tatangelo

14.45 | 15.00 La diagnostica molecolare nelle NENs: quale supporto
Mauro Cives

◆ 15.00 | 18.15 **LE CONTROVERSIE NELLA TERAPIA DELLE NENs**
Moderatori: Secondo Lastoria, Francesco Panzuto,
Ferdinando Riccardi

15.00 | 15.15 Pseudo-progressioni? - Case report
Lucia Cannella

15.15 | 15.30 Gli SSAs tra dose intensity e switch: una vera strategia?
Diego Ferone

15.30 | 15.45 La sindrome da carcinoide resistente - Case report
Fernanda Picozzi

- 15.45 | 16.00 *Le reali prospettive terapeutiche*
Davide Campana
- 16.00 | 16.15 *Intervengono alla discussione*
Andrea Belli, Giuseppina Della Vittoria Scarpati, Pietro Fimiani,
Francesco Izzo, Roberta Modica, Vincenzo Napolitano, Raffaele Palaia
- 16.15 | 16.45 *Coffee break*
- 16.45 | 17.00 *L'approccio medico-nucleare: case report*
Francesca Di Gennaro
- 17.00 | 17.15 *La RadioLigand Therapy: un nuovo scenario della sequenza
terapeutica nei GEP e Lung-NET ?*
Sergio Baldari
- 17.15 | 17.30 *I TKI tra outcome e tossicità: case report*
Antonio Pizzolorusso
- 17.30 | 17.45 *Le target therapy: terapie al tramonto e new entry*
Nicola Fazio
- 17.45 | 18.15 *Intervengono alla discussione*
Alessandra Bracigliano, Giuseppina Busto, Mara Catalano,
Antonella Di Sarno, Rosa Fonti, Antonella Lucia Marretta,
Carmela Mocerino, Stefania Napolitano
- 18.15 | 18.30 **CONCLUSIONI**



RESPONSABILE SCIENTIFICO

Salvatore Tafuto

Direttore S.C. Oncologia Sarcomi
e Tumori Rari
ENETs Center of Excellence
IRCCS Fondazione "G. Pascale" Napoli

SEGRETERIA SCIENTIFICA

Flavia Balzamo
Federica Papa
Roberto Simeoli

SEGRETERIA ORGANIZZATIVA

mcm

EVENTI E CONGRESSI

Rionz Sirignano, 5 - 80121 Napoli
tel. 081 7611085

email: info@mcmcongressi.it

www.mcmcongressi.it

ISCRIVITI ORA

www.mcmcongressi.it/portfolio-item/wrkshopnens/

ECM

Provider ECM ID n° 6226

Rif. n° 387014

ore totali di formazione: n°7

crediti: n°7

discenti: n°80

Destinatari dell'iniziativa:

Medico-chirurgo (Anatomia patologica, Chirurgia generale, Radiodiagnostica, Oncologia, Ortopedia e traumatologia, Biochimica clinica, Gastroenterologia, Farmacologia e Tossicologia clinica, Medicina nucleare, Pediatria, Scienza dell'alimentazione e dietetica), **Biologo**, **Psicologo**, **Dietista**, **Infermiere**, **Tecnico sanitario di radiologia medica**, **Tecnico sanitario di laboratorio biomedico**.





CON IL CONTRIBUTO NON CONDIZIONANTE DI



Advanced
Accelerator
Applications

A Novartis Company

